

Anleitung für jährliche eWasserzählermeldung

Anstatt mit der Ablesekarte können Sie den Zählerstand über Internet auf der Gemeinewebsite www.muttenz.ch direkt melden.

Die Gemeinde
informiert

Diese Anleitung erleichtert Ihnen den Online-Erfassungsvorgang.

Sie gelangen auf den Online-Dienst über den DirektLINK auf der Startseite von www.muttenz.ch oder mit dem Suchwort „Wasserzähler“ oder mit Eingabe der Internet-Adresse:
https://secure.i-web.ch/gemweb/muttenz/de/onlineschalter/online-schalter/?dienst_id=59056

Noch kein Benutzerkonto (My Services)?

Ist noch kein Benutzerkonto vorhanden, muss dieses erstmalig und einmalig erstellt werden.

[Benutzerkonto erstellen](#) [Passwort vergessen](#) nicht angemeldet ([Anmelden](#))

Login mit Benutzerkonto

Mit der Nutzung des Internetangebots anerkennen Sie stillschweigend unsere Nutzungsbedingungen.

Bitte geben Sie Ihre E-Mail-Adresse und Ihr Passwort ein.

Für diesen Online-Dienst ist aus Datenschutzgründen ein Benutzerkonto zwingend erforderlich, damit Ihnen eine allfällige Bewilligung, Antwort o.Ä. sofort elektronisch ausgestellt werden kann.

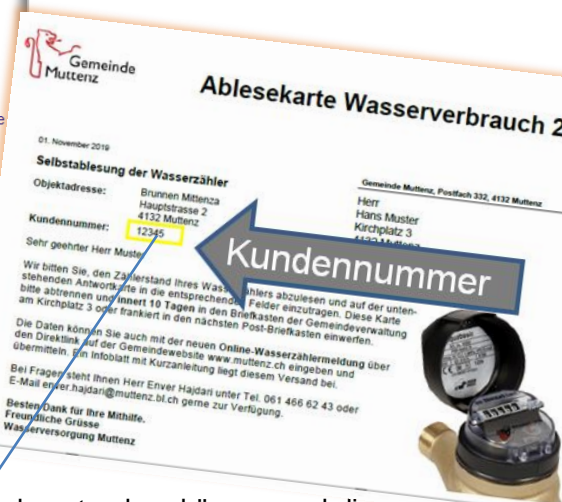
E-Mail

Passwort

Haben Sie Ihr Passwort vergessen? Bestellen Sie ein [neues Passwort](#).

Benutzerkonto erstellen

Haben Sie noch kein Benutzerkonto? [Erstellen Sie ein Benutzerkonto](#).



Registrierung (Kundenauthentifizierung):

Damit wir Ihnen die von der Gemeinde registrierten Kundendaten bekannt geben können und die Wasserzählerstands-Erfassung möglich wird, müssen Sie sich im Kundenkonto (MyServices) mittels Ihrer Kundennummer und Rechnungsnummer unter *Kundendaten* registrieren. Die Kundennummer ist auf der Ablesekarte aufgedruckt. Die Rechnungsnummer finden Sie auf der letzten Wasserrechnung oder Sie erfragen die Rechnungsnummer per E-Mail bei wasserrechnung@muttenz.bl.ch.

Suchbegriff eingeben...

Sie befinden sich Home | Toolbar | My

- Aktuelles
- Portrait
- Online-Schalter
- Verwaltung
- Amtsstellen
- Politik
- Soziales
- Sicherheit
- Gewerbe / Wirtschaft
- Freizeit / Kultur / Kirchen
- Bildung
- Login für Administratoren

[MyServices](#) [\(Anmelden\)](#)

My Services

Willkommen auf Ihrem Benutzerkonto in unserem eGovCenter. Sie sind nun angemeldet und profitieren von den Erleichterungen bei der Nutzung unserer Online-Dienstleistungen. Wählen Sie wie gewohnt in den Navigationsrubriken die gewünschte Leistung.

Unter "My Services" können Sie jederzeit frühere und laufende Online-Geschäfte einsehen. Bitte aktualisieren Sie bei Bedarf Ihre Adressangaben.

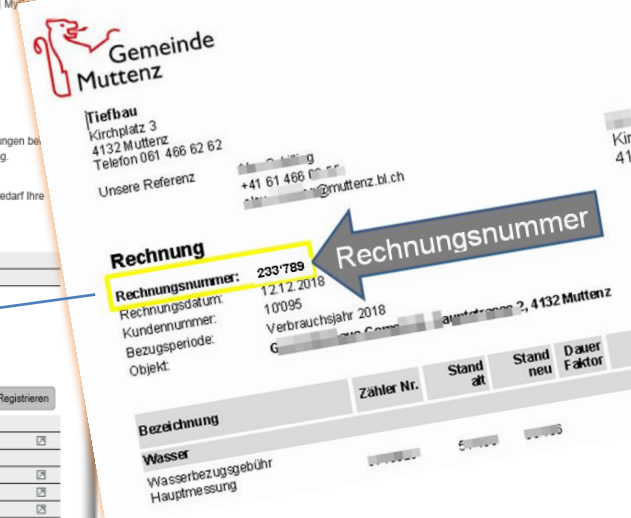
- Profilverwaltung
- Kundendaten
- Registrierung
- Zählerstandserfassung
- Virtuelle Dienste
- RBS
- Anlässe
- Online-Schalter
- Tageskarten

Registrierung

Kundennummer*

Rechnungsnummer*

*Eingabe obligatorisch



Rückmeldung:

The screenshot shows a user interface with a navigation menu on the left containing 'Profilverwaltung' and 'Kundendaten'. The main content area has tabs for 'Übersicht' and 'Deregistrieren'. A blue banner at the top states 'Ihre Registrierung war erfolgreich.' Below this is a profile card for 'Hans Muster' with address 'Kirchplatz 3, 4132 Muttenz' and customer ID '12345'. A second menu on the left includes 'Zählerstandserfassung', 'Virtuelle Dienste', 'RBS', 'Anlässe', 'Online-Schalter', and 'Tageskarten'. Blue arrows point from the 'Rückmeldung' text to the success banner and from the 'Zählerstandserfassung' text to the corresponding menu item.

Zählerstandserfassung:

Haben Sie sich im Kundenkonto eingeloggt und sind Sie als Kunde registriert, können Sie den abgelesenen, aktuellen Zählerstand pro Wasserzähler im Feld *Zählerstand m3* erfassen und das Formular absenden.

The screenshot shows the 'Wasserzählerstands-Erfassung jährlich' form. It includes instructions, a dropdown for 'Auftrag' (set to 'JULI 2019'), and a date field for 'Ablesedatum' (set to '08.11.2019'). Two meter entries are shown for 'Brunnen Mittenza, Hauptstrasse 2, 4132 Muttenz', each with a highlighted yellow 'Zählerstand m3' field and a 'Bereich' field. A callout box titled 'Hinweis' points to these fields, stating: 'Die unter dem Erfassungsfeld angeführten Zahlen beinhalten den aufgrund des bisherigen Wasserverbrauchs angenommenen Wasserverbrauchsbereich.' At the bottom, there is an 'E-Mail-Adresse für Bestätigung' field and buttons for 'Abbrechen' and 'Senden'.

Bei Fragen stehen wir Ihnen gerne zur Verfügung:
Abteilung Tiefbau, Herr Enver Hajdari, Tel. 061 466 62 43

Muttenz, 8. November 2019