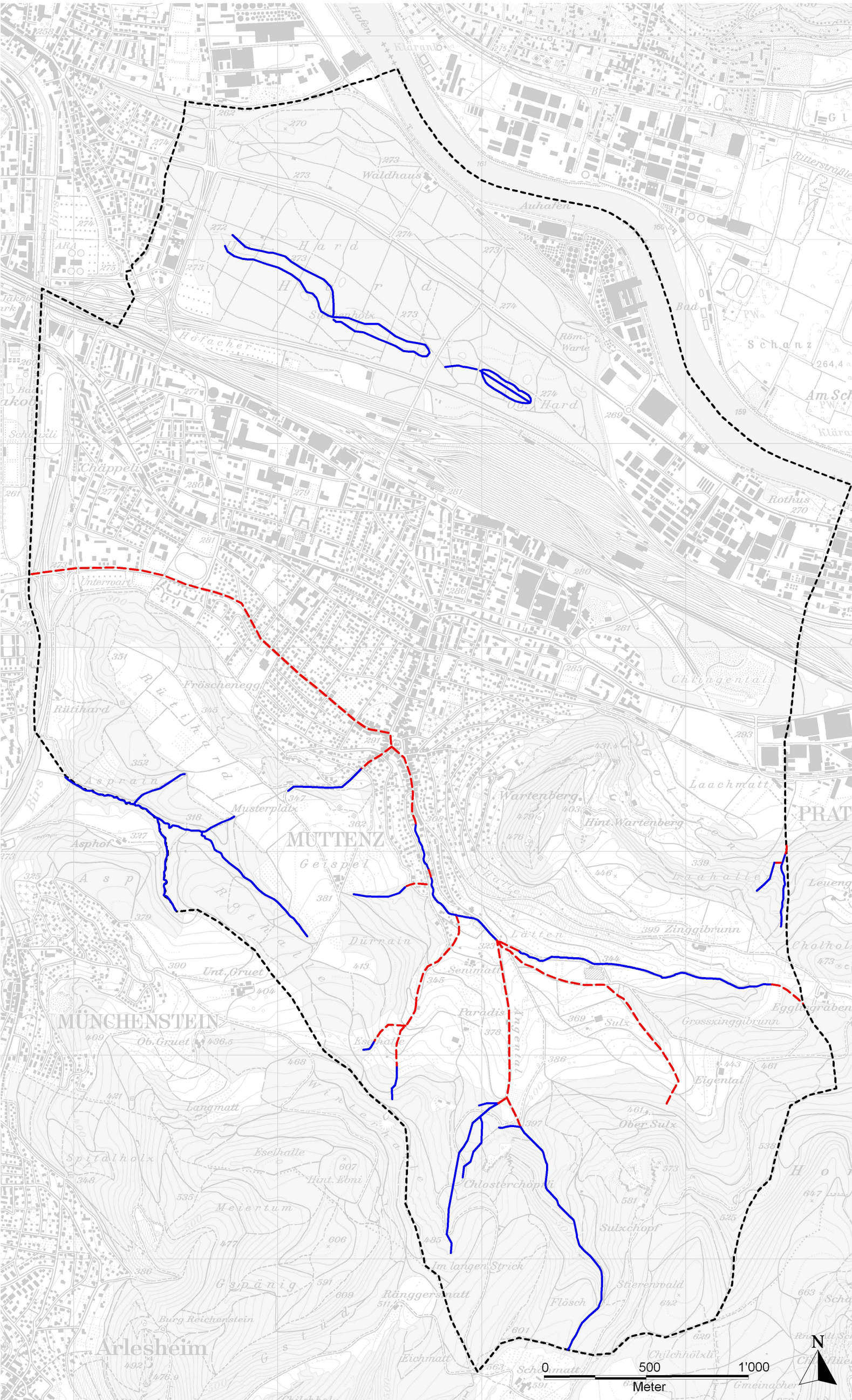


LEK MuttENZ 2005:

# Kleingewässernetz der Gemeinde MuttENZ, früher und heute



- Legende**
- Offen fließende Bäche  
Quelle: Gewässerverzeichnis (Kanton Basel-Landschaft, 1998)
  - - - Verschwundene resp. eingedolte Bäche  
Quelle: Siegfriedkarte, 1899

- Weitere Planinhalte**
- Gemeindegrenze nach PK25
  - Wald

Referenz: 568/Pläne H&W/568\_Gewässernetz A3 v1  
 Autor: Gr  
 PL/GL: Bi  
 Verteiler:  
 Datum: 22.12.2005  
 Kartendaten: PK25 © 2004  
 Bundesanstalt für Landestopographie (DV 351.5)

