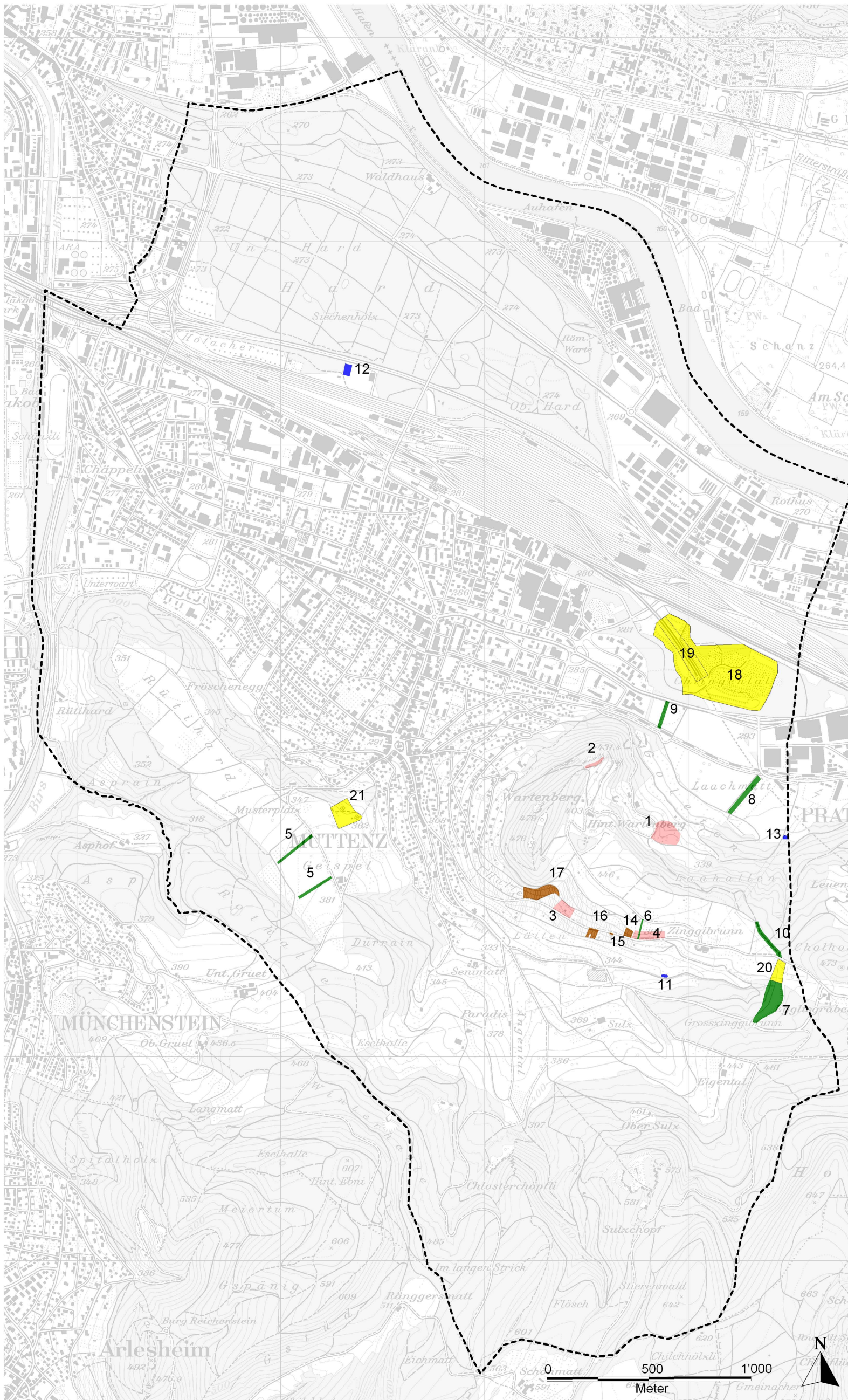


Ergänzungen zum Landschaftsinventar von 1984



Legende

1. Im Landschaftsinventar nicht ausgewiesen, jedoch schon länger bestehend

- 1 Magere Wiesen Hint. Wartenberg
- 2 Magerrasen Vordere Ruine
- 3 Magere Wiese Breitschägel
- 4 Magere Wiese Längenberg

2. Neu entstandene resp. geschaffene Lebensräume und Lebensraumelemente

Hecken, Waldränder und Aufforstungen

- 5 Hecken Geispel
- 6 Hecke Längenberg inkl. Lesesteinhaufen
- 7 Aufforstung der ehemaligen Deponie Zinggibrunngraben: Sukzessionswald, Vorwald und Waldsaum
- 8 Feldgehölze Damm Zeigerweg
- 9 Hecke Lachmatt / Seemättli
- 10 Waldrand östl. Zinggibrunngraben

Tümpel und Weiher

- 11 Weiher am Riedmattbach
- 12 Weiher und Ruderalfläche Hardacher als Ersatzstandort für die Kreuzkröte (Siedlung)
- 13 Ersatzweiher Lachmatt

Artenreiche Rebparzellen (Rebbauflächen, Brachen und Kleinstrukturen)

- 14 Brachliegende Rebparzelle Längenberg
- 15 Trockenmauer Schirmhütte
- 16 Rebparzelle nördlich Schirmhütte
- 17 Rebparzelle Sonnenberg

Weitere Lebensräume

- 18 Ruderalflächen Kiesgrube Chingental
- 19 Ökol. Ausgleichsflächen eingangs Adlertunnel
- 20 Ökologische Aufwertung des Nordteils der ehemaligen Deponie Zinggibrunngraben: Hecken, Lesesteinhaufen, Blumenwiesen und Brachen
- 21 Hochstammobstgarten Reservoir Geispel

Weitere Planinhalte

- Gemeindegrenze nach PK25
- Wald