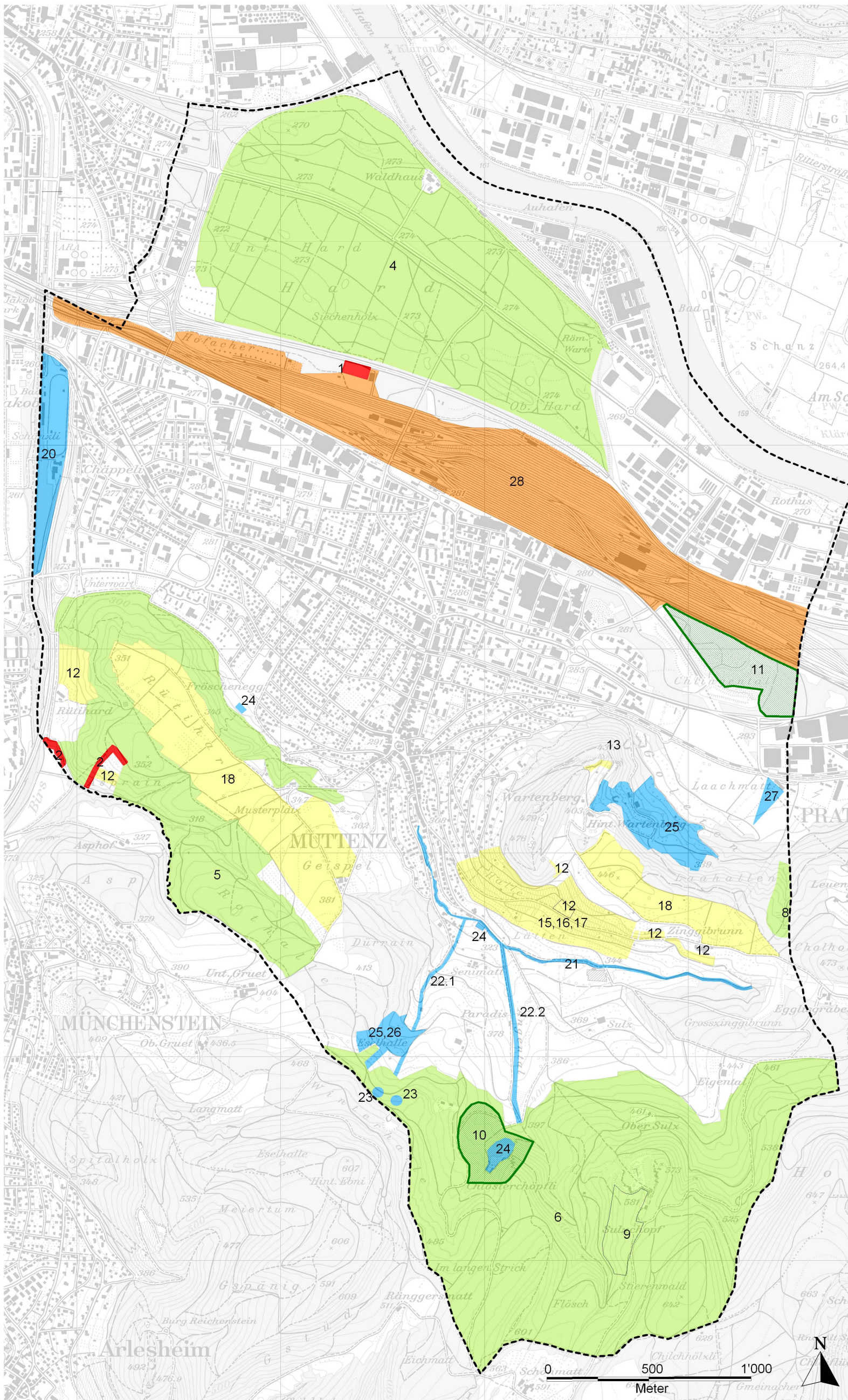


# Plan 4: Lokalisierbare Massnahmen Arten und Lebensräume



## Legende

### Artenschutz

- 1 Erhalt der Kreuzkröte: Klären der Bestandessituation und Massnahmen Hardacker
- 2 Förderung des Hirschkäfers

### Lebensräume Wald

- 4 Eichenwaldbewirtschaftung Hardwald
- 5 Eichenförderung Rütihard
- 6 Altholzinseln Gempenplateau
- 8 Umsetzung Naturschutzzone Laahallen
- 9 Erweiterung kantonales Naturschutzgebiet Sulzgrube

### Spezialstandorte im Waldareal

- 10 Naturschutzzone Klosterchöpfli
- 11 Naturschutzzone Chlingental

### Lebensräume Landwirtschaft

- 12 Erhaltung und Aufwertung der vorhandenen Halbtrockenrasen
- 13 Erhalt und Rückführung von Halbtrockenrasen Vordere Ruine
- 15 Traditionell bewirtschaftete Rebbauflächen
- 16 Ökologischer Ausgleich in neu bestockten Rebbauflächen
- 17 Trockenmauern im Rebberg
- 18 Vorranggebiete für extensiv genutztes Ackerland

### Gewässer und Feuchtgebiete

- 20 Revitalisierung der Birs und extensive Erholungsnutzung
- 21 Aufwertung der bestehenden Bäche
- 22 Ausdolen von Bächen
  - 22.1 Ausdolen Eselhallenbächli
  - 22.2 Ausdolen Engentalbächli
- 23 Erhalt der nicht gefassten Quellen: Ausscheiden als Schutzobjekt
- 24 Sichern eines guten Angebots an Tümpeln und Weihern: Neuanlagen
- 25 Erhalt der letzten mehr oder weniger feuchten Flurteile
- 26 Erweiterung Feuchtwiese Eselhallen
- 27 Feuchtwiese Lachmatt

### Vernetzung Lebensräume

- 28 Durchgängigkeit Hochrheinebene für Arten des Offenlandes (ausserhalb der Bauzone)

### Weitere Planinhalte

- Gemeindegrenze nach PK25
- Wald